

3

4

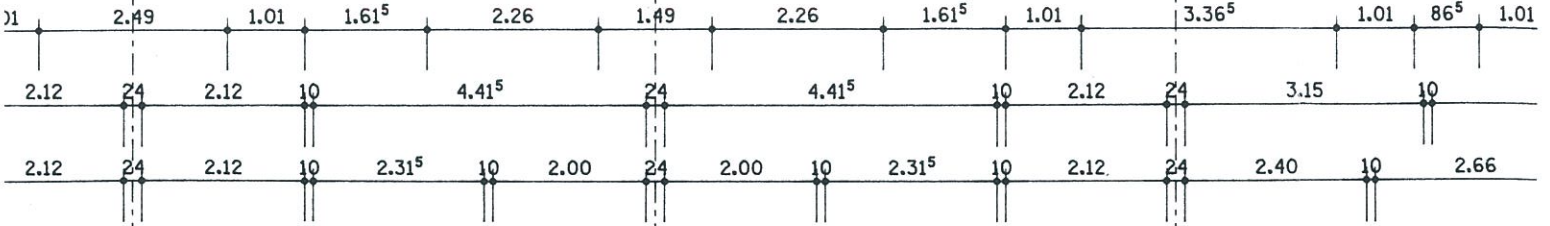
5

36.98⁵

6.87⁵

6.87⁵

8.03

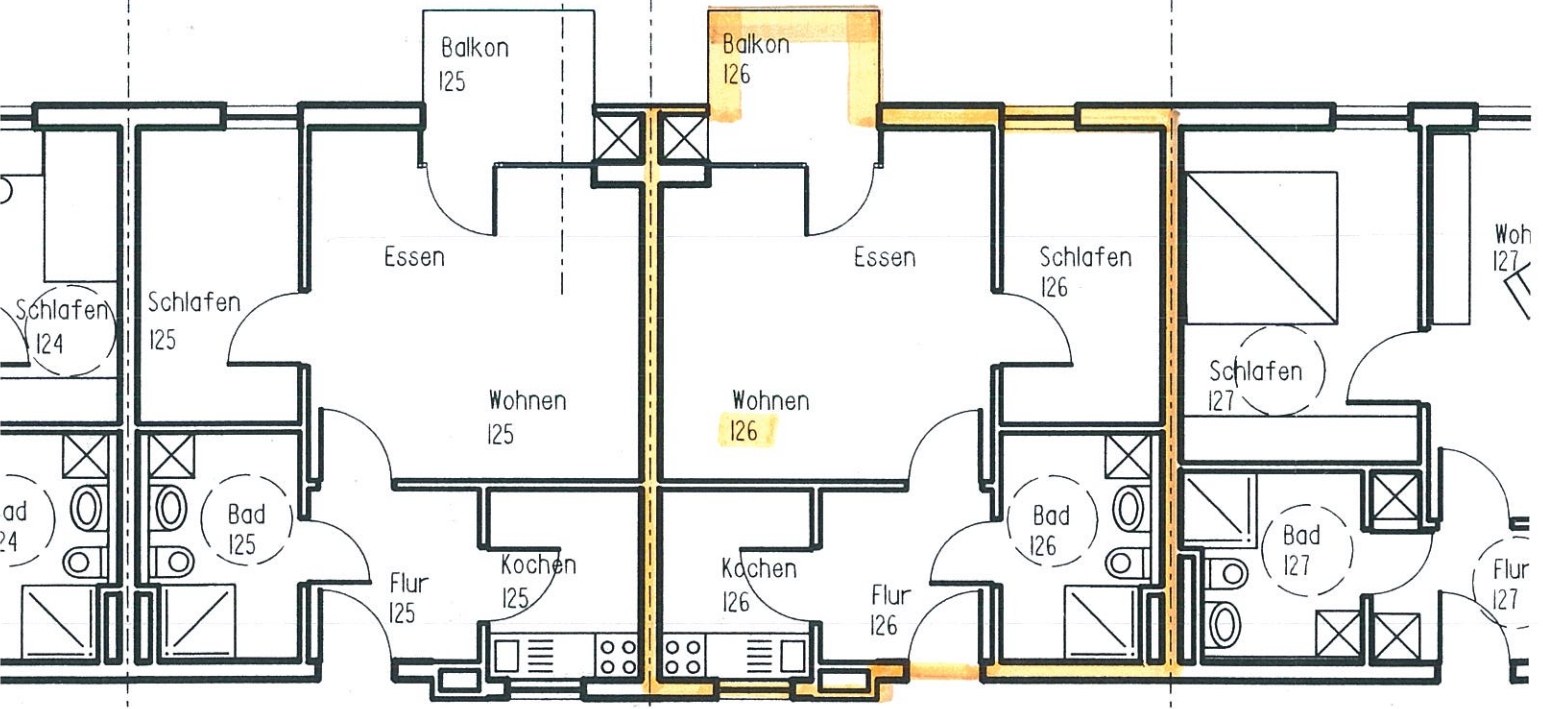


2 - ZIMMER / 1 PERSON

← 2

2 - ZIMMER / 1 PERSON

2 - ZIMMER / 2 PERSONE



Laubengang

18 Stg. 30/15.3
 OKFF = +5.48
 = 481.58 NN

← Aufzug

Seniorenwohnanlage "Seegärten"
 Hauptstr. 62
 71093 Weil im Schönbuch

Wohnung 126
 2.0G Ostseite
 Maßstab 1:100