

## TAGESORDNUNGSPUNKT

Sanierung alter Friedhof, Beschluss Vorentwurf und weitere Planung

## BESCHLUSSVORSCHLAG

Der Vorentwurf und die Kostenschätzung des Landschaftsarchitekturbüros (kurz: LA) Fromm werden zur Kenntnis genommen. Die weitere Planung und Ausschreibung wird beauftragt.

## FINANZIELLE AUSWIRKUNGEN

Kosten von ca. 270.000€ sind im Haushaltsplan 2019 und 2020 zu veranschlagen.

## SACHVERHALT

Im Gemeinderat am 15.05.2018 wurden die bisherigen Beratungen für eine Umnutzung des alten Friedhofs chronologisch aufgearbeitet, die Erfordernisse zur kurzfristigen Sanierung besprochen und ein Planungsauftrag an das LA Fromm beschlossen.

Zwischenzeitlich wurde der Bestand durch das IB Zizmann vollends aufgenommen, Grabfelder durch die Verwaltung namentlich zugeordnet und ein Bestandsplan durch das Büro Gauss gezeichnet. Auf dieser Basis wurde vom LA Fromm ein erster Vorentwurf (Anlage 1) erarbeitet mit einer Kostenschätzung über 392.000€ verbunden mit der Nennung von möglichem Einsparpotential.

Zwischen der Verwaltung und dem LA Fromm wurde auf dieser Basis überlegt wie eine günstigere Umsetzung ähnlich dem Vorentwurf erfolgen kann. Die folgenden Einsparungen sind aus Sicht der Verwaltung und aus Sicht von Herrn Fromm denkbar:

1. Reduzierung Sitzplatzberbereiche (Jeder etwas kleiner)
2. Staudenbänder reduzieren, weglassen oder durch Schmetterlingswiese ersetzen
3. Wegebreiten 2,00m statt 2,30m
4. Einzeiler als Einfassung an den Wegerändern zu den Wiesen weglassen

Mit den vorgenannten Einsparungen ergibt sich eine neue Zwischensumme der Kostenschätzung in Höhe von ca. 267.000€ (Anlage 2) zzgl. ca. 10.000€ für die bereits umgesetzte Bestandsvermessung und Bestandsplanerstellung (Endsumme ca. 277.000€).

Weitere Einsparmöglichkeiten werden nicht von Verwaltung und Planer uneingeschränkt empfohlen, wären aber wie folgt denkbar:

5. Umsetzung von nur 2 anstatt 3 Sitzplatzbereichen (mittlerer entfällt)
6. Betonsteinpflaster anstatt Granitsteinpflaster in den Sitzplatzbereichen
7. Sanierung der Sandsteinmauer in nordwestlicher Ecke entfällt
8. Einebnen der Wiesenflächen nur in Teilbereichen

Die Verwaltung empfiehlt die weiteren Planungs- und Ausschreibungsschritte an das IB Fromm zu beauftragen auf Basis des vorliegenden Vorentwurfs mit Kostenschätzung in Verbindung mit den empfohlenen Einsparpotentialen. Für die Planung im Jahr 2019 und die Umsetzung im Jahr 2020 sollten die erforderlichen Mittel in den Haushalt eingestellt werden.

Die Entwurfsplanung und die Kostenschätzung werden von Herrn Fromm in der BLUA-Sitzung am 16.10.2018 zur Vorberatung vorgestellt. Aspekte wie eine mögliche Teilflächenbepflanzung durch eine Schmetterlingswiese (Förderprogramm Nabu) oder die zwischenzeitliche Kollision von noch laufenden Gräbern mit geplanten Wegflächen kommen hierbei zur Sprache.



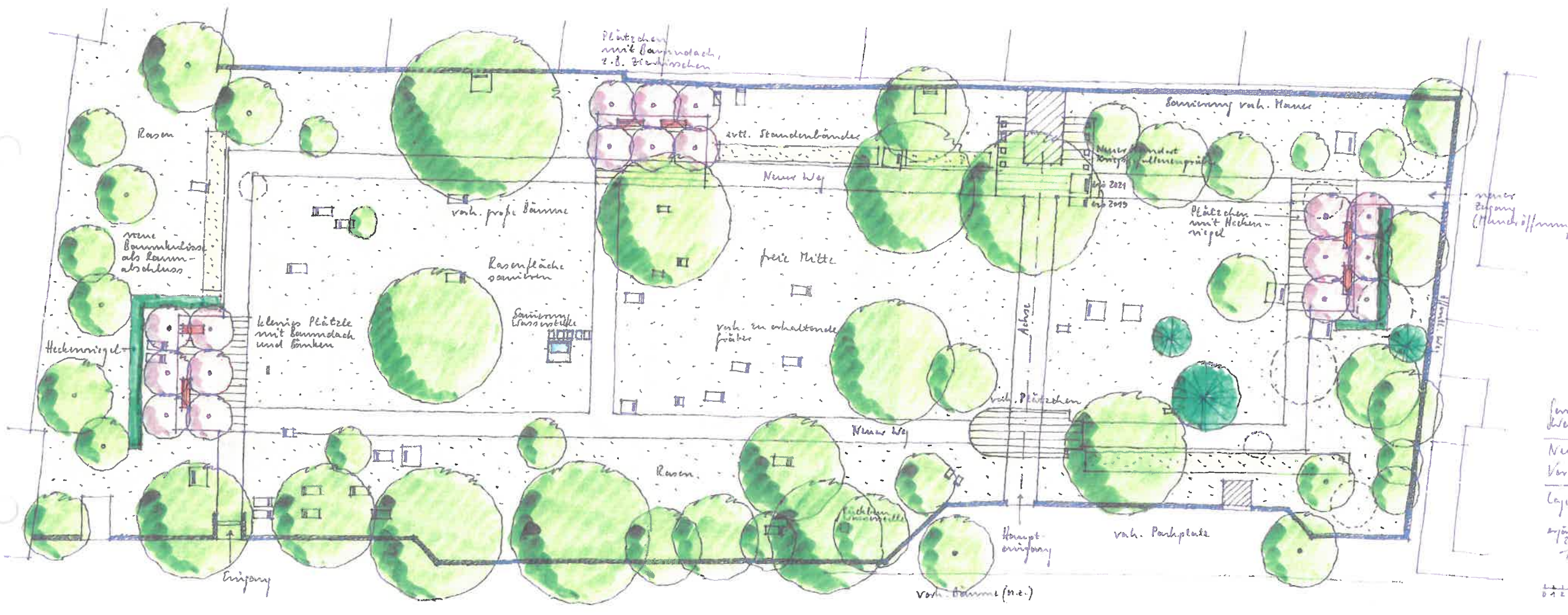
Lahl  
Bürgermeister



Böhringer  
Kämmerin



Ehmann  
Ortsbaumeister



Seniorenheim  
Wahl i. Schönbrunn  
Neugestaltung Alter Friedhof  
Verhalten

Lageplan H 1:200

Projekt  
18.5. 2018  
25.7. 2018



DEUTSCHE  
PLANUNG  
PROFESSUR FÜR  
Landschaftsplanung  
DLA  
Schubertweg 2  
77336 Durlach  
Telefon 0 71 51 72 101-0  
Telefax 0 71 51 72 101-10  
info@dlp.de  
www.dlp.de  
www.kuenstler.com



**Gemeinde Weil im Schönbuch, Sanierung und Umgestaltung Alter Friedhof****Kostenschätzung nach DIN 276**

Stand: 25.09.2018

Grundlage: Büro Fromm, Vorentwurf Lageplan M 1: 200 vom 25.07.2018, ergänzt 25.09.2018  
jedoch verkleinerte Plätze

Kostengruppe (KG)	Menge	Einheit	EP	GP netto
<b>500 Außenanlagen</b>				
<b>510 Geländeflächen</b>				
Fräsen/ Auflockern vorhandener Rasenflächen und Abtrag größerer Rasensoden (Gesamtfläche x 75%)	5.300	m <sup>2</sup>	3 €	15.900,00 €
Verfüllen von Mulden, Auftrag von Rohboden, Auftragsdicke im Mittel 15 cm auf 75% der Gesamtfläche, incl. Rohplanum	1.100	m <sup>2</sup>	18 €	19.800,00 €
<b>Summe Kostengruppe 510</b>				<b>35.700,00 €</b>
<b>520 Befestigte Flächen</b>				
Wegeflächen Asphalt, Neuanlage, B 2,00 m	540	m <sup>2</sup>	22 €	11.880,00 €
Wegeflächen Asphalt, Sanierung, B 2,00 m	140	m <sup>2</sup>	22 €	3.080,00 €
Neubau Platzflächen Natursteinpflaster, inkl. Einfassung	220	m <sup>2</sup>	140 €	30.800,00 €
Einbau Schottertragschicht	250	m <sup>2</sup>	40 €	10.000,00 €
Einfassung Wege aus Graniteinzeiler	0	m	60 €	0,00 €
Besondere Maßnahmen im Wurzelbereich	1	psch.	10.000 €	10.000,00 €
<b>Summe Kostengruppe 520</b>				<b>65.760,00 €</b>
<b>530 Baukonstruktion in Außenanlagen</b>				
Sanierung Friedhofsmauer (nordwestlicher Bereich, Abtrag und Wiederaufbau), angenommene Höhe 1,20 m, zweihäutig	30	m	800 €	24.000,00 €
Maueranpassung (zum Jägerweg)	1	psch.	2.000 €	2.000,00 €
<b>Summe Kostengruppe 530</b>				<b>26.000,00 €</b>
<b>540 Technische Anlagen in Außenanlagen</b>				
Hofeinfälle	2	Stk.	350 €	700,00 €
Entwässerungsleitungen, Anschlüsse	20	m	40 €	800,00 €
<b>Summe Kostengruppe 540</b>				<b>1.500,00 €</b>
<b>550 Einbauten in Außenanlagen</b>				
Sanierung Wasserstelle	1	psch.	1.000 €	1.000,00 €
Versetzen von Grabsteinen	10	Stk.	180 €	1.800,00 €
Sitzbänke	6	Stk.	1.400 €	8.400,00 €
Abfallbehälter	2	Stk.	500 €	1.000,00 €
Sonstige Ausstattung, wie z.B. Schilder	1	psch.	2.000 €	2.000,00 €
<b>Summe Kostengruppe 550</b>				<b>14.200,00 €</b>
<b>570 Pflanz- und Saatflächen (inkl. Fertigstellungspflege)</b>				
Oberbodenauftrag (5 cm auf 75% der Gesamtfläche), incl. Feinplanum	550	m <sup>2</sup>	10 €	5.500,00 €
Pflanzsubstrat Staudenbänder (Auftragstiefe 30 cm)	0	m <sup>2</sup>	60 €	0,00 €
Pflanzung Bäume (Stammumfang 20/25), incl. Pflanzgrube	24	Stk.	500 €	12.000,00 €
Pflanzung Hecke (150 cm hoch), incl. Pflanzgraben	45	m	20 €	900,00 €
Pflanzung Staudenbänder (Pflanzbeet)	0	m <sup>2</sup>	40 €	0,00 €
Raseneinsatz (75% der Gesamtfläche), incl. Feinplanum	5.700	m <sup>2</sup>	1,50 €	8.550,00 €
<b>Summe Kostengruppe 570</b>				<b>26.950,00 €</b>

**Gemeinde Weil im Schönbuch, Sanierung und Umgestaltung Alter Friedhof**

**Kostenschätzung nach DIN 276**

Stand: 25.09.2018

590	Sonstige Maßnahmen in Außenanlagen				
	Sicherungsmaßnahmen für Bäume	15	Stk.	80 €	1.200,00 €
	Rückbau vorh. Wegeflächen unter neuen Wegen (Annahme Abtragsdicke 20 cm)	70	m²	20 €	1.400,00 €
	Rückbau vorh. Wegeflächen unter geplanten Grünflächen (Annahme Abtragsdicke 40 cm)	320	m³	20 €	6.400,00 €
	Abbruch Wasserstelle	1	psch.	150 €	150,00 €
	Rodung von Gehölzen (evtl. bauseits)	20	Stk.	150 €	3.000,00 €
	Entsorgung Asphaltaufbruch (Annahme kein teerhaltiges Material)	200	t	20 €	4.000,00 €
	Entsorgung Asphaltaufbruch (teerhaltiges Material)	20	t	100 €	2.000,00 €
	Entsorgung Schotter	290	t	15 €	4.350,00 €
	Entsorgung Bauschutt	2	t	20 €	40,00 €
	Entsorgung Rasensoden	5	t	20 €	100,00 €
	<b>Summe Kostengruppe 590</b>				<b>22.640,00 €</b>

**Gesamtsumme Außenanlagen netto KG 500** 192.750,00 €

19 % MwSt 36.622,50 €

**Baukosten brutto KG 500** 229.372,50 €

700 Baunebenkosten netto

730 Honorar Büro Fromm 31.600,00 €

740 Vermessung - nicht angesetzt  
 19 % MwSt 6.004,00 €

**Summe Kostengruppe 700 Baunebenkosten brutto** 37.604,00 €

**Gesamtkosten KG 500 und KG 700 netto** 224.350,00 €

19 % MwSt 42.626,50 €

**Gesamtkosten KG 500 und KG 700 brutto** 266.976,50 €

*zzgl. bereits angefallene Kosten für Bestandsvermessung + Bestandsplanerstellung ca. 10.000,-*  
*Gesamtsumme ca. 277.000,-*